

AZ161

Batteriebetriebene Positionsanzeige mit integriertem Absolutmesssystem und rückseitigem Führungswagen



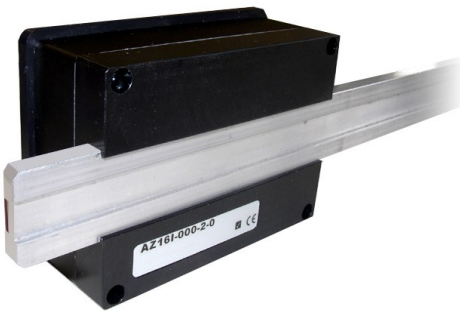
- Integrierter Absolutsensor mit Kunststoff-Gleitführung
- Autarkes System, ideal für manuelle Messanwendungen, z. B. an Schlitten, Führungen und Anschlagssystemen
- Magnetband-Führungsschienen bis 2 m Länge verfügbar
- Durch Aneinanderreihung sind Messlängen bis zu 8 m möglich
- Keine Referenzierung notwendig (nur einmalig Nullpunkt setzen)
- 7-stellige LCD-Anzeige mit Maßeinheiten, Batteriestatus, Sonderzeichen und °-Symbol für Winkelmessungen
- Umfangreiche Programmier- und Einstellmöglichkeiten, z. B. Multiplikationsfaktor, Zählrichtung und Dezimalpunkt
- Automatischer Stromspar-Modus (Auto-Power-Off/On)
- Systemauflösung 0,1 mm
- Anzeige-Modi für Maßeinheiten mm / m / Inch / °
- Bruchdarstellung im Inch-Modus möglich
- Referenzwert und 3 Versatzmaße einstellbar
- Umschaltung zwischen Relativ- und Absolutmaß
- Keinerlei Verdrahtungsaufwand erforderlich

AZ16I - Batteriebetriebenes Absolutmesssystem mit Positionsanzeige

Allgemeines:

AZ16I ist ein im selben Gehäuse untergebrachtes Komplettsystem, bestehend aus batteriebetriebener Positionsanzeige, integriertem Absolutsensor und einer Kunststoff-Gleitführung, die sich auf der Geräterückwand befindet.

Zur absoluten Messwerterfassung wird eine als Zubehör zu bestellende Führungsschiene der Type FS in gewünschter Länge mitgeliefert. Die maximale Länge einer Schiene beträgt 2 m. Es können bis zu vier 2 m Schienen aneinander gereiht werden, um die max. Messlänge von 8 m zu erreichen. Weitere Informationen zur Schiene siehe letzte Seite.



ELGO-Führungsschienen bis zu 2 m Länge sind bereits mit einem zur Messwerterfassung erforderlichen, absolut kodierten Magnetbandstreifen konfektioniert. Bei längeren Schienen wird das Magnetband und Abdeckband separat mitgeliefert. Dank der absoluten Messweise ist nach einmaligem Festlegen des Nullpunkts keine weitere Referenzierung mehr erforderlich.

Der Führungswagen auf der Geräte-Rückseite ist mechanisch exakt auf die verfügbaren ELGO-Führungsschienen der Serie FS abgestimmt. Somit ist sichergestellt, dass sich der im Anzeigegerät untergebrachte Sensor, über die gesamte Messstrecke im richtigen Leseabstand zum Magnetband befindet.

Display:

Das mit einem großen und gut ablesbaren LCD-Display (Ziffernhöhe 14 mm) ausgestattete Anzeigegerät verfügt über umfangreiche Möglichkeiten zur Parametrierung und kann somit leicht an jeweilige die Applikation angepasst werden. So lassen sich beispielsweise Maßeinheiten wie Millimeter, Meter oder Inch einstellen. Auf der nächsten Seite findet sich eine grafische Darstellung über die genaue Aufteilung und Möglichkeiten des LCD-Displays.

Programmierung:

Die Parametrierung der umfangreichen Einstellmöglichkeiten und Betriebsmodi erfolgt über die frontseitige Folientastatur mit Kurzhubtasten.

Batterieversorgung:

Dank der Batterieversorgung arbeitet das System komplett autark und es sind keinerlei Anschlüsse und Verdrahtungen erforderlich. Um die Lebensdauer der Batterie noch weiter zu erhöhen, kann die integrierte AUTO-POWER-SAFE-Betriebsart mit einstellbarer Einschaltzeit aktiviert werden.

Batteriewechsel:

Der Batteriewechsel der beiden eingebauten Mignon-Batterien (Type AA) erfolgt durch Lösen der 4 Schrauben auf der Rückseite und Entfernen des Kunststoff-Führungsblocks. Für eine optimale Lebensdauer sollten die Batterien niemals einzeln, sondern stets im Set erneuert werden.



Anwendungen:

Das Absolutmess- und Anzeigesystem AZ16I eignet sich ideal für manuelle Messanwendungen, z. B. an Schlitten, Führungen und Anschlagssystemen.

Zubehör:

Zur Funktion des AZ16I erforderliche Zubehörteile sind das Magnetband sowie die dazu passenden Führungsschienen in gewünschter Länge. Weitere Informationen und die jeweiligen Bestellbezeichnungen siehe Tabelle auf der letzten Seite.

AZ16I- Batteriebetriebenes Absolutmesssystem mit Positionsanzeige

Technische Daten:

Mechanische Daten	
Gehäuse	Montiert auf Führungswagen
Gehäusematerial	Aluminium, schwarz
Abmessungen	B x H x T = 96 x 72 x 39 mm (inklusive Führungswagen)
Tastatur	Folie mit Kurzhubtasten
Elektrische Daten	
Anzeige	7-stellige LCD (Ziffernhöhe 14 mm) mit Vorzeichen, Batteriestatus, Maß- einheiten und Symbolen
Blickwinkel	12 o'clock
Maßeinheiten	mm / Inch / m / °
Genauigkeit (Anzeige)	± 1 Digit
Versorgungsspannung	2 x 1,5 V Mignon Batterie integriert
Stromaufnahme	< 1 mA bei 1,5 V (mit Messsystem)
Batterielebensdauer	bis zu 4 Jahre (abhängig von Einschaltdauer)
Anschlussart	keine Anschlüsse erforderlich
Datenspeicher	Flash
Umgebungsbedingungen	
Betriebstemperatur	0 ... +50° C
Lagertemperatur	-10 ... +60° C
Luftfeuchtigkeit	max. 80 %, nicht kondensierend
Schutzart Frontseite	IP54
Schutzart Rückseite	IP54
Interner Magnetsensor	
Erforderliches Magnet- band (siehe Zubehör)	AB20-40-10-1-R-11
Magnetband Polteilung	4 mm
Abstand Sensor-Band	durch Führung fix vorgegeben
Auflösung	0,1 mm
Wiederholgenauigkeit	± 2 Inkremente
Maximale Messlänge	8 m
Verfahrgeschwindigkeit	max. 2 m/s
Fremdmagneteinfluss	Externe Magnetfelder > 1 mT, die unmittelbar auf den Sensor einwirken, können die Systemgenauigkeit beein- trächtigen.

Typenschlüssel für Bestellungen:

AZ16I - $\overline{A} \overline{A} \overline{A} - \overline{B} - \overline{C}$

A SN-Nummer

- 000 = ELGO Standard
- 001 = erste Sonderausführung

B Versorgung

- 2 = 2 integrierte Mignonzellen Typ AA / 1,5 V

C Gehäuse / Führung

- 0 = für ELGO FS-Führungsschiene* (25 x 6 mm)

**) Die Führungsschiene bitte als Zubehör bestellen, da diese nicht im Lieferumfang enthalten ist. Weitere Informationen und Bestellbezeichnung siehe letzte Seite.*

Beispiel:

AZ16I - 0 0 0 - 2 - 0
A A A - B - C

ELGO Standard AZ16I mit interner Batterieversorgung (Typ AA),
einem 25 x 6 mm Führungswagen für ELGO FS-Führungsschiene.

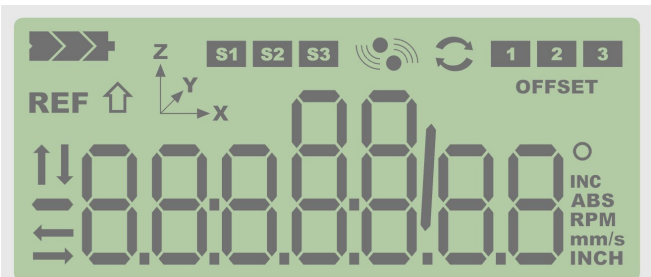
Führung auf Gehäuse-Rückseite:



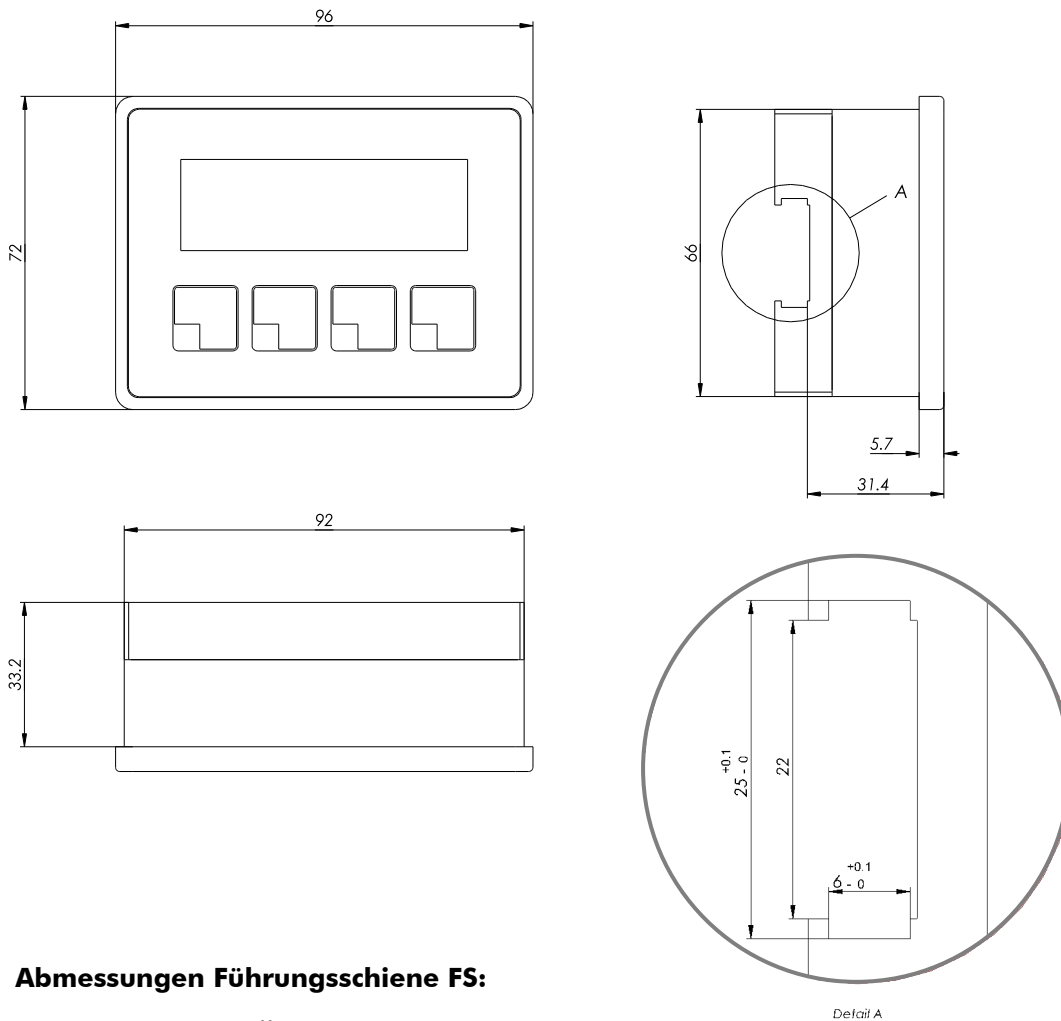
Der Führungswagen für die mit Magnetband konfektionierte FS-Führungsschiene besteht aus gleitfähigem Kunststoff.

Display-Aufteilung:

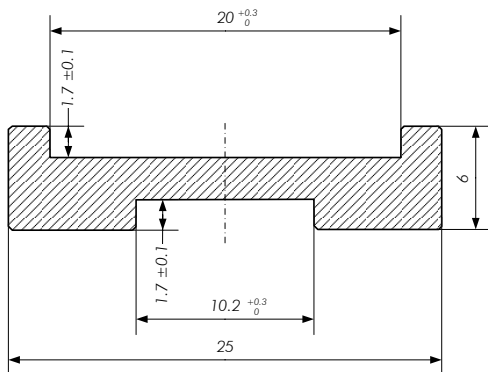
Möglichkeiten der LCD mit Sonderzeichen und Symbolen



Abmessungen AZ16I:



Abmessungen Führungsschiene FS:



Länge = max. 2 m

Zubehör für AZ16I:

Bestellbezeichnung	Beschreibung
AB20-40-10-1-R-11	Magnetband für AZ16E - bitte Messlänge in X,X m angeben (max. 8,0 m)
FS-XXXX*	Aluminium Profilschiene zur Einbettung des Magnetbandes

*) XXXX = Länge in mm

Beispiel: Um die max. Messlänge von 8 m zu erreichen, können vier 2 m Schienen aneinandergereiht werden.

⇒ Erforderliche Bestellangabe: „4 Stück FS-2000“

