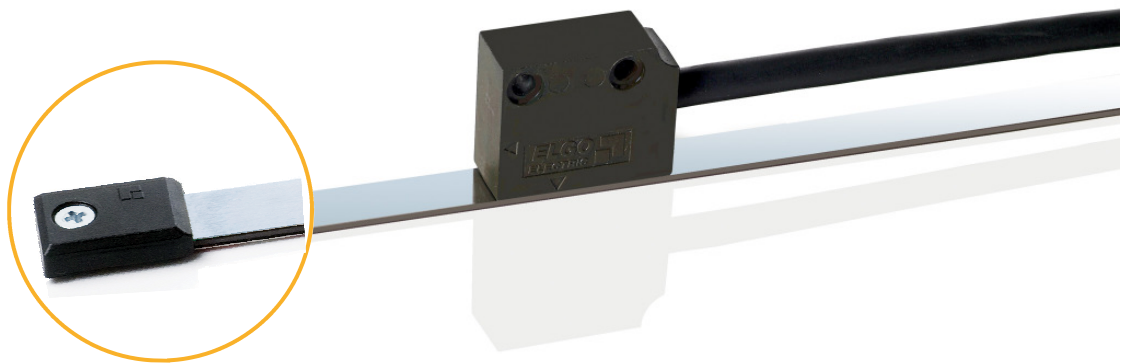


LMIX22



Système de mesure magnétique incrémental à résolution sélectionnable

Généralité: Basé sur le système de codeur linéaire éprouvé LMIX, le système LMIX22 a été développé afin de vous proposer 3 avantages considérables:

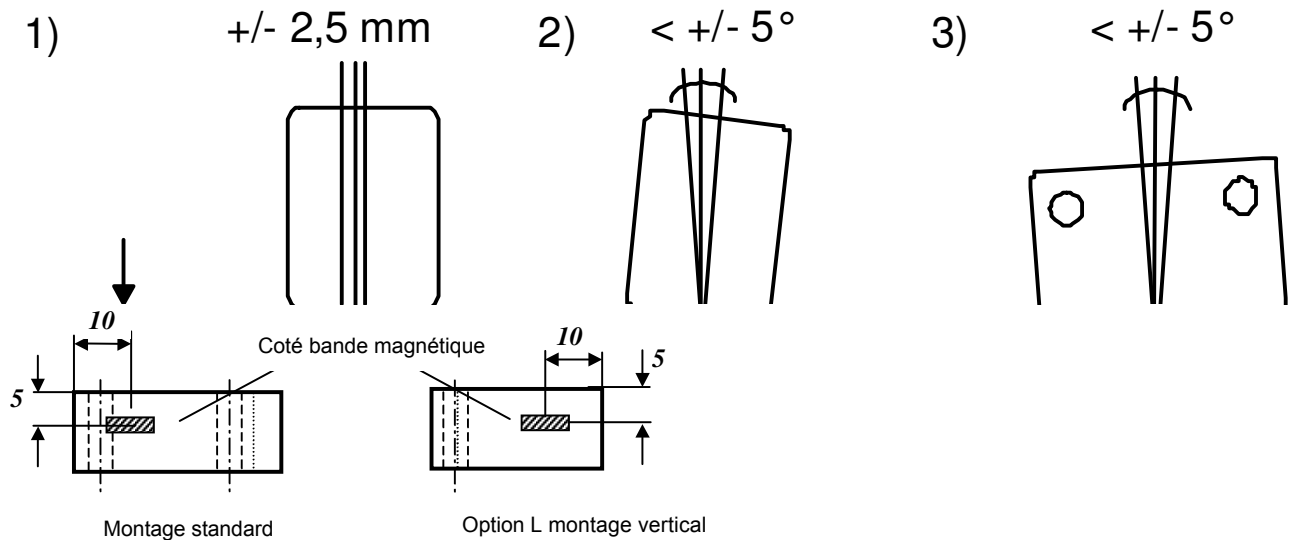
1. LMIX22 disponibles avec différentes résolutions
2. Malgré ses petites dimensions, le système intègre le convertisseur dans le sensor
3. Impulsion index délivrable à l'emplacement de montage de l'équerre magnétique

Le circuit des ponts de mesure magnéto-résistive, le convertisseur ainsi que les circuits de commande des sorties sont intégrés dans le boîtier du sensor. Les ponts délivrent des impulsions proportionnelles au pas des pôles de la bande magnétique au processeur électronique. Le câble de sortie est un câble 8 brins blindé, torcadés par paire et compatible pour les chaînes porte câbles.

Caractéristiques du système:

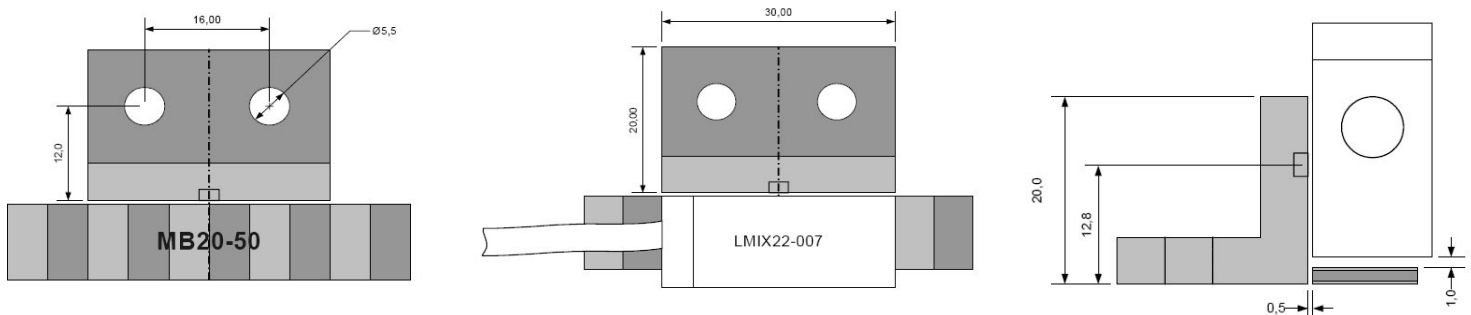
- Avec signal index périodique
- Distance entre sensor / bande magnétique jusqu'à 2.0 mm
- Sorties différentielles 5 V-TTL line driver ou 10... 30 V-HTL
- Plusieurs résolutions possibles (voir le code de commande)
- Précision de répétition de +/- 1 incrément
- Petit sensor avec convertisseur intégré
- Signaux des sorties proportionnels à la vitesse d'utilisation

Installation LMIX22



Installation de l'équerre magnétique MW007 (option)

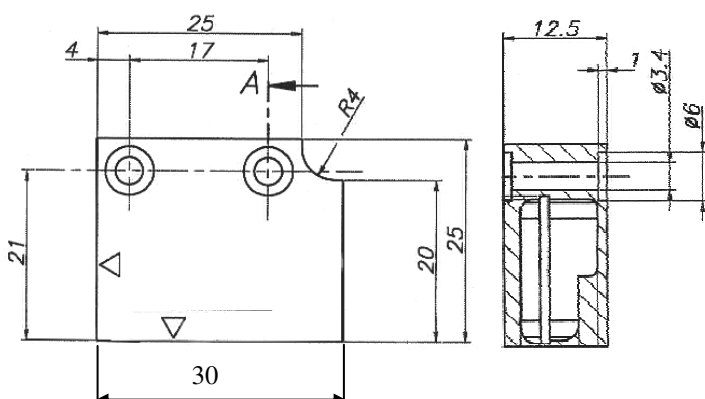
L'équerre magnétique doit être installée centrée par rapport à un changement de polarisation de la bande (visualisable avec le film fourni)



Caractéristiques techniques:

Principe de mesure	Incrémental
Signaux des sorties	Proportionnelles à la vitesse
Résolution avec x4 des fronts d'impulsions	Dépendante du code de commande (par défaut 0.01 mm)
Précision de répétition	+/- 1 Incrément
Précision du système en µm sous 20°C	+/- (25 + 20 x L) L = longueur à mesurer en mètre
Distance max. permise entre le sensor et la bande magnétique	2.0 mm
Tension d'alimentation	5 VDC ou 10... 30 VDC
Tolérance de l'alimentation	5 VDC: +/-2.5 %, ondulations <50 mV 10...30 VDC: +/-10 %, ondulations résiduelles <5 %
Consommation	5 VDC: max. 200 mA 10... 30 VDC: max. 150mA
Convertisseur des signaux	interne
Niveau des sorties	5 V - TTL Line Driver ou 10.. 30 V - HTL
Canaux de sorties	A, A', B, B', Z, Z'
Caractéristiques des sorties	Push/ pull, protégées contre les courts circuits
Frequence max. de chaque canal de sortie avec résolution de 1µm	TTL: 100 KHz à 4.0 m/s HTL: 100 KHz à 4.0 m/s, avec évaluation optionnelle!
Intensité par sortie	20 mA
Vitesse max. de fonctionnement	4.0 m/s (avec résolution de 10µm)
Impulsion index	Sorties périodiques sur les canaux Z et Z'
Longueur max du câble	5 VDC / 5V-TTL = 10 m 10-30 VDC / 10-30 V-HTL = 30 m 10-30 VDC / 5 V-TTL = 50 m
Rayon de courbure min. du câble du sensor	60 mm
Température de fonctionnement	-10... +70 °C (-25... +85 °C) sur demande
Température de stockage	-25... + 85 °C
Humidité	95%, sans condensation
Tolérances angulaires (montage)	Voir dessin
Sensor magnétique	
Boîtier	Métallique
Indice de protection	IP67
Dimensions L x l x H	30 mm x 12,5 mm x 25 mm
Position de montage	Horizontale (Option L, verticale)
Guidage mécanique	Sans

Dimensions:



Code de commande:

Pour commander, merci d'utiliser la codification suivante:

LMIX22 - $\bar{A} \bar{A} \bar{A} - \bar{B} \bar{B} \bar{B} - \bar{C} \bar{C} \bar{C} \bar{C} - \bar{D} \bar{D} - \bar{E} \bar{E} \bar{E}$

A Version

- 000 ELGO standard
- 001 Première version spéciale
- 007 Signal de référence unique

B Longueur du câble en XX,X m 1,5 m en standard

C Résolution en µm

- 2N50 2,5
- 3N12 3,125
- 0005 5
- 0010 10
- 0020 20
- 0025 25
- 0040 40
- 0050 50
- 0100 100
- 0125 125
- 0200 200
- 0625 625

D Tension d'alimentation / Niveau des sorties

- 00 10-30 VDC / 10-30 V-HTL
- 01 10-30 VDC / 5V-TTL line driver
- 11 5 VDC / 5 V-TTL line driver

E Options

(cummule possible)

- D1 = Raccordement sur Sub-D 9 pôles (raccordement standard)
- D2 = Raccordement sur Sub-D 9 pôles (raccordement 18-50)
- D3 = Connecteur (compatible série MIX)
- L = Montage vertical

Exemple :

LMIX22 - 000 - 01.5 - 2N50 - 00 - D1
AAA - BB.B - CCCC - DD - EE

LMIX22 ELGO standard avec 1,5 m de câble, résolution de 2,5 µm, tension d'alimentation 10-30 VDC / signaux 10-30 V-HTL, avec connecteur Sub-D 9 pôles standard.

Votre commande :

LMIX22 - $\bar{A} \bar{A} \bar{A} - \bar{B} \bar{B} \bar{B} - \bar{C} \bar{C} \bar{C} \bar{C} - \bar{D} \bar{D} - \bar{E} \bar{E} \bar{E}$

Accessoires:

MB20-50-10-1-R	Bande magnétique pour LMIX22
Magnetic tape end cap 10 mm - Set	2 embouts d'extrémités (10 mm) et 2 vis M3, pour la fixation complémentaire radial, linéaire et pour la protection des extrémités de la bande magnétique <i>Art. Nr. 731031002</i>
Magnetic tape end cap 10 mm	Un seul embout d'extrémité (10mm) pour la bande magnétique <i>Art. Nr. 731031000</i>
AP1.0	Profilé aluminium de recouvrement de la bande magnétique
FW2070	Chariot de guidage pour sensor LMIX22
FS2050-000-XXX	Rail de guidage pour la bande magnétique des LMIX22 (bande comprise)

