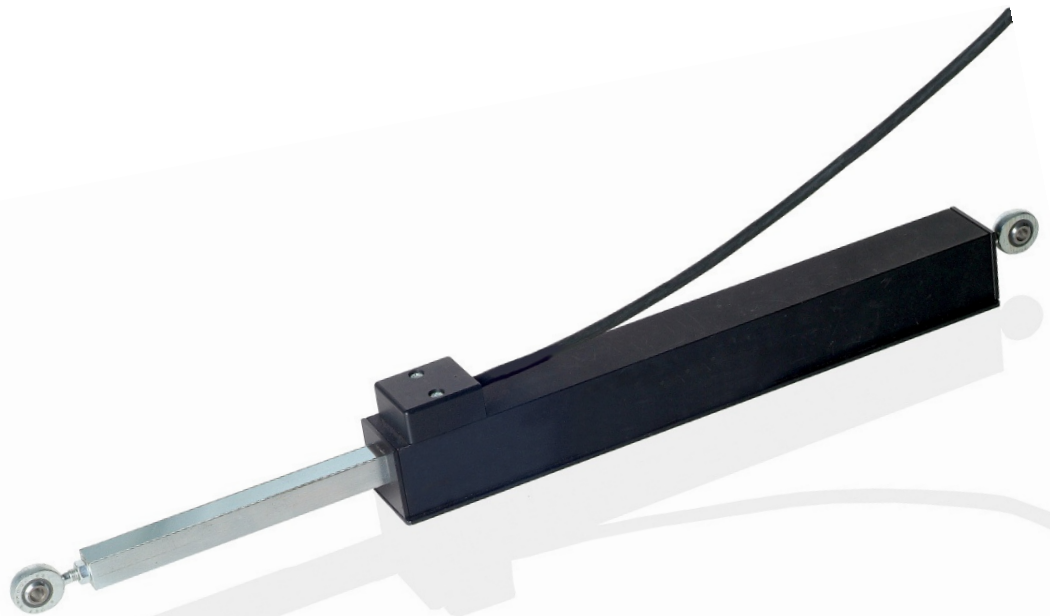


PMIX



Geführtes Inkremental-Linearmesssystem

PMIX Geführtes Inkremental–Linearmesssystem

Allgemeines: Das inkrementelle Linearmesssystem *PMIX* basiert auf dem magnetischen ELGO-Längenmesssystem LMIX2 (auch EMIX2 möglich) und dient für Längenmessungen verschiedenster Art. Je nach Ausführung wird ein Sensor in LMIX2 oder EMIX2 Technologie integriert. Alternativ kann es auch mit den batteriebetriebenen Anzeigeräten Z15 und Z16 kombiniert werden. Der integrierte Sensor und die Auflösung entspricht dann ebenfalls den Systemen Z15/Z16. *PMIX* stellt, dank seines berührungslosen Messprinzips, eine Alternative zu konventionellen Linearmesssystemen dar.

Der Sensorkopf und das Magnetband (ELGO MB20-50-10-1-R bei LMIX- bzw. MB20-20-10-1-R bei EMIX- Sensor) sind bereits fest an einem mechanischen Zylinder (Standardlängen 200/400/600 mm lieferbar) angebracht und werden bei Längsbewegungen optimal geführt, somit kann das System sofort montiert und angeschlossen werden.

Funktionsweise des Abtastsensors:

Im Sensorkopf integriert sind sowohl die magnetoresistiven Widerstandsmessbrücken, aus denen die wegabhängigen Zählimpulse für die Signalaufbereitungselektronik gebildet werden, als auch die Interpolationsschaltung und die Ausgangstreiber. Das Signalkabel ist 8 adrig, hochflexibel und schleppkettentauglich. Das Kabel ist abgeschirmt und die Adern sind paarweise verseilt.

Auflösung/Flankenbewertung mit...

1. LMIX Sensor: 0,1 mm bei 1-Fach, bzw. 0,025 mm bei 4-Fach Flankenbewertung (Magnetband Polteilung 5 mm)
2. EMIX Sensor: 0,01 mm bei 4-Fach Flankenbewertung (Magnetband Polteilung 2 mm)
3. Z15 oder Z16: 0,1 mm

Wichtige Merkmale:

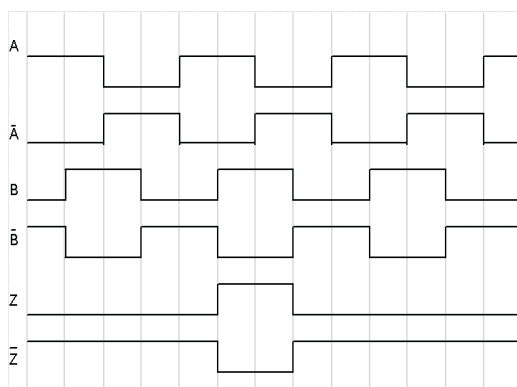
- Alternative zu konventionellen Linearmesssystemen (200/400/600 mm Längen lieferbar)
- Technisch basierend auf LMIX2, EMIX2
- Auch in Verbindung mit Z15/Z16 lieferbar
- Sensorkopf und Magnetband integriert
- Optimale Führung
- Einfache Montage

Applikationsbeispiel:



Beispiel: PMIX in Kombination mit Z16

Impulsausgangsbild:



Die Kanäle A und B sind um 90° phasenverschoben

Die Ausgabe des Indeximpulses ist ein periodischer Impuls, der jede 5 mm freigegeben wird

Anschlussbelegungen:

	offen Standard	D-SUB 9 pol. Option D1
Funktion	Farbe	PIN-Nr.
0V (GND)	Weiß	1
5 VDC/ 10-30 VDC	Braun	2
Kanal A	Grün	3
Kanal B	Gelb	4
Kanal Z	Schwarz	8
Kanal A'	Violett	6
Kanal B'	Orange	7
Kanal Z'	Grau	9
Abschirmung	PE	auf Gehäuse

Dok.-Nr. 799000382
PMIX-D_16-10

Änderungen vorbehalten - © 2010 - ELGO Electronic GmbH & Co. KG

ELGO Electronic GmbH & Co. KG
Messen - Steuern - Positionieren
Carl - Benz - Straße 1, D-78239 Rielasingen
Tel.: +49 (7731) 9339-0, Fax: +49 (7731) 28803
Internet: www.elgo.de. Mail: info@elgo.de

