

Serie
AZ16E-302



Für Flurförderfahrzeuge

AZ16E-302 für Flurförderfahrzeuge

Allgemeines: Der AZ16E-302 dient in Verbindung mit zwei Sensoren AZS der Höhenanzeige z. B. bei einem Flurförderfahrzeug mit zwei Teleskopauszügen. Bei diesem Gerät werden beide Sensoren automatisch zyklisch ausgelesen und die Summe beider Positionen ($H1 + H2$) im Display angezeigt. Dies entspricht hier der Gabelhöhe des Staplers. Der AZ16E-302 beinhaltet eine spezielle Software für diese Anwendung.

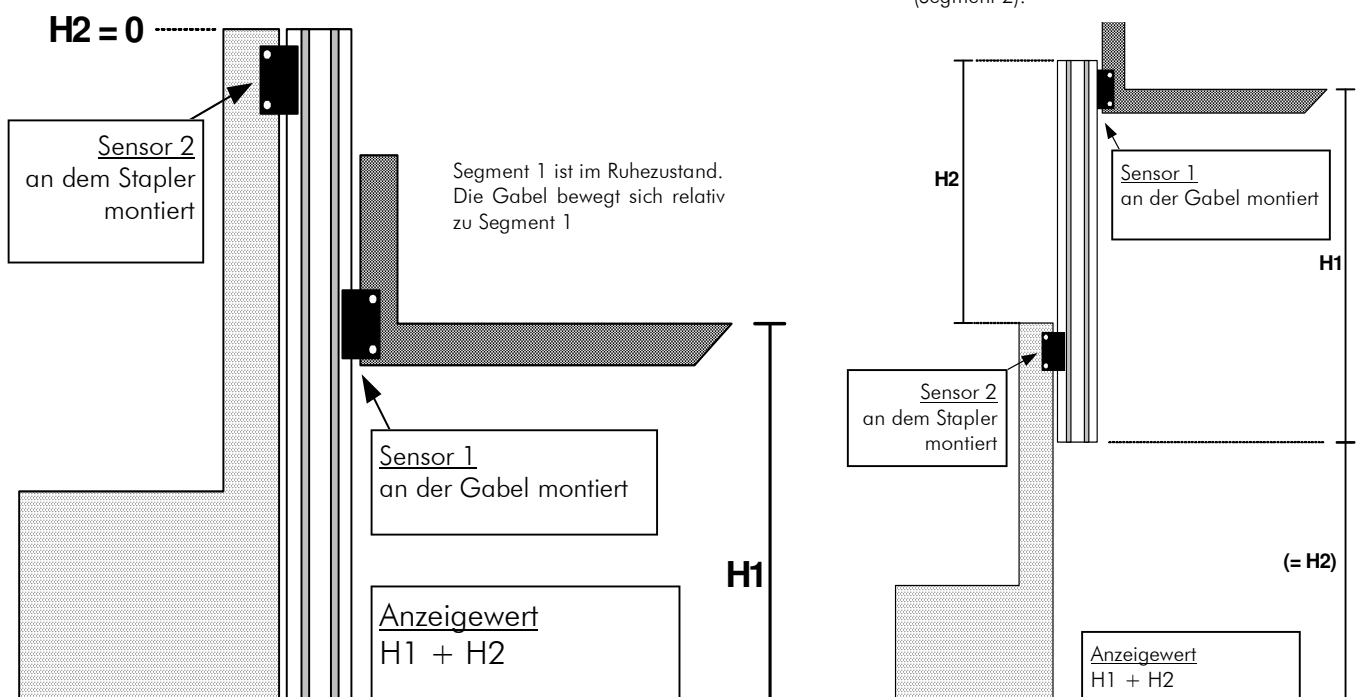
Wichtige Merkmale:

- Keine Referenzfahrt erforderlich
- Batteriebetrieben
- Absolutmessungen
- Nachrüstbar
- Leicht montierbar
- Verschleißfrei
- Schmutzunempfindlich
- Maximale Messlänge 16m

Prinzip / Schematische Darstellung



Die Gabel befindet sich am Ende von Segment 1. Segment 1 bewegt sich relativ zum Stapler (Segment 2).

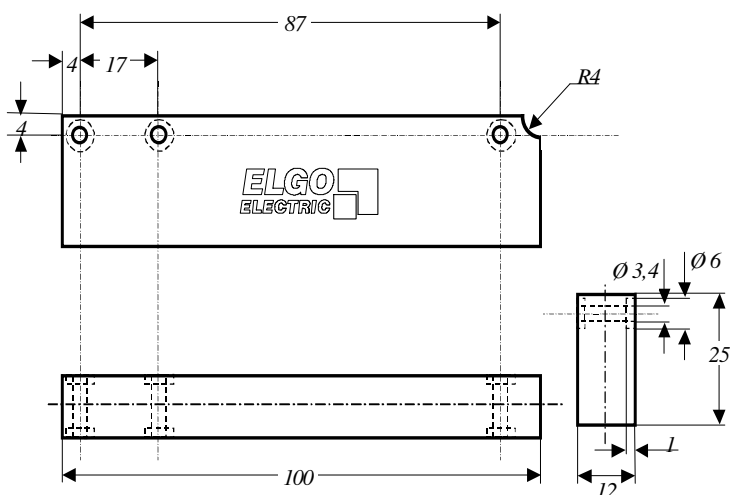


Technische Daten:

Versorgungsspannung	Type C Babyzelle 1,5 V
Batterielebensdauer	1... 3 Jahre (abhängig von eingestellter Einschaltzeit)
Abstand Sensor - Band	max. 1,5 mm
Messsystemauflösung Sensor	0,1 mm
Maßeinheiten	mm oder INCH
Maximal mögliche Messlänge	16 m
max. Länge des Sensorkabels	20,0 m
Messprinzip	Magnetisch, Absolut
Messweise	Linear, keine rotative Anwendung möglich
LCD-Display	6 Dekaden, Ziffernhöhe 8 mm, mit Vorzeichen und Batteriestatus
Tastatur	Folie, Kurzhubtasten
Betriebstemperatur	+ 5... +50° C
Lagertemperatur	0... +70° C
Luftfeuchtigkeit	Nicht kondensierend, max. 80 %
Schutzart Anzeigerät	IP 43 im eingebauten Zustand
Außenabmessungen Anzeige	B x H = 96 x 72 mm
Schalttafel-Ausbruch	B x H = 93 x 67 mm
Tiefe AZ16 E inkl. Sensorstecker	(Einbautiefe) 47 mm (Gesamttiefe) 53 mm
Schutzart externe Sensoren	IP 67
Abmessungen externe Sensoren	siehe Maßzeichnung

Abmessungen:

Externer Magnetsensor AZS



Bestellbezeichnung:

Bei Bestellungen verwenden Sie bitte nachfolgenden Bestellcode:

AZ16E - - - - - - - - - -

A SN- Nummer

302 = Version für Flurförderfahrzeuge
(Sensoren AZS als Zubehör erhältlich)

B Versorgung

1 = 1x Babyzelle intern

C Sensorkabellänge

Standardlängen: 1 m
(siehe Sensoren AZS)

D Kabeloptionen

1 = Steckbar über RJ45-Stecker

E Optionen

AG = Aufbaugehäuse

Beispiel:

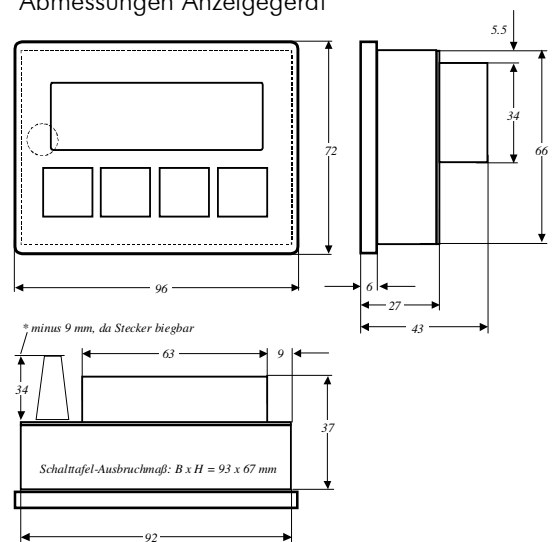
AZ16E - 302 - 1 - 01.0 - 1 - AG
A A A - B - C C C - D - E E

AZ16E-302, mit Versorgung über eine interne Babyzelle, 1 m Sensorkabel, einem RJ45-Stecker und mit Aufbaugehäuse.

Ihre Bestellung:

AZ16E - - - - - - - - - -

Abmessungen Anzeigerät



Zubehör:

AB20-40-10-1-R-11 Magnetband, mit 4,0 mm Polteilung und INOX-Abdeckband

