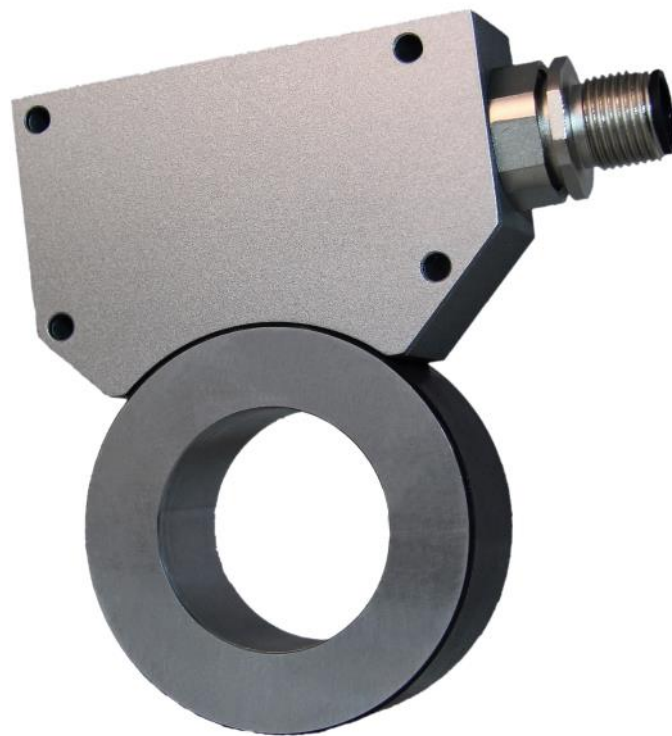


SERIE EMAX-RO

Rotativer Magnetischer Absolutwertgeber



- Magnetischer Singleturn Absolutwertgeber
- Lagerloser Drehgeber zur Winkelmessung
- Hochauflösend, 16000 Messschritte / Umdrehung
- Zusätzliche Inkrementalsignale für hochdynamische Antriebe
- Diverse Schnittstellen verfügbar:
 - Standard: SSI oder CANopen
 - Auf Anfrage: RS422, RS485 (adressierbar), RS232, CAN BASIC ELGO
 - In Vorbereitung: BISS-C

EMAX-RO - Rotativer Magnetischer Absolutwertgeber

Allgemeines: Das Winkelmesssystem **EMAX-RO** ist eine Kombination aus einem Sensor und einem Magnetring. Der Magnetring wird direkt auf die Motorwelle oder Achse montiert, daher ist eine sehr einfache und schnelle Installation gewährleistet (das **EMAX-RO** eignet sich besonders für die rotative Winkelmessung). Der Sensorkopf ist mit seiner hohen Schutzklasse gegen jegliche Art von Staub und Schmutz resistent und absolut verschleißfrei.

Das rotative Messsystem **EMAX-RO** bietet darüber hinaus den Vorteil der Absolutwertmessung und gehört somit in die Kategorie der Single-Turn-Encoder.

Wesentliche Merkmale:

- Rotatives Winkelmesssystem
 - Auflösung von 16000 Messschritten über 360° (andere Auflösungen auf Anfrage)
 - Absolutwertmessung
 - Verschiedene Schnittstellen möglich
- Absolut:** Standard: SSI oder CANopen
Auf Anfrage: RS422, RS422 (adressierbar), RS232 oder CAN BASIC ELGO
In Vorbereitung: BISS-C
- Inkremental:** 90° phasenverschobene Rechtecksignale (TTL oder HTL) oder 1 Vss Sinus/Cosinus Signal
- Direkte Messung an Motorwelle oder Achse möglich
 - Kein Verschleiß durch berührungsloses Messprinzip

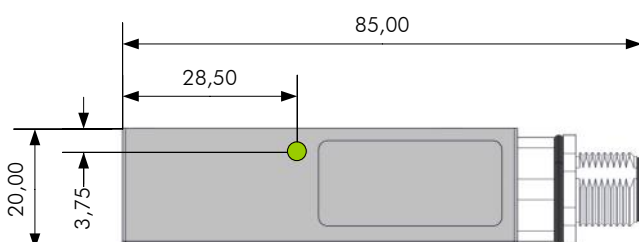
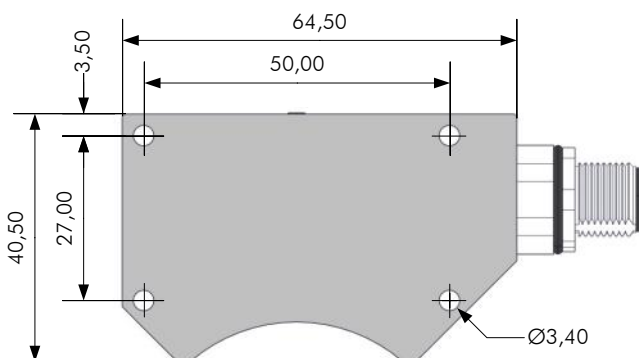


Der Magnetring: Der mitgelieferte Magnetring hat einen Durchmesser von 50,95 mm (max. 1000 U/min) oder 51,50 mm (max. 20000 u/min) in der Ausführung mit Aluminium-Schutzring.

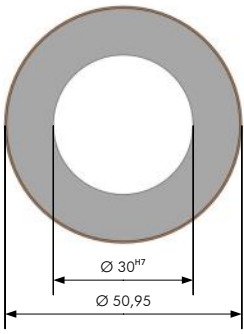
Achtung: Das Messsystem darf ausschließlich mit dem passenden Magnetring betrieben werden!

Magnetabstand: Der ideale Abstand von Magnetring zur aktiven Sensorfläche des Messsystems beträgt 0,5 bis 1 mm ohne Aluminium-Schutzring und max. 0,45 mm mit Aluminium-Schutzring. Außerhalb dieses Bereichs ist die Funktion nicht mehr gewährleistet!

Abmessungen Sensor:

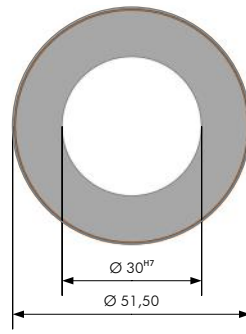


Abmessungen Magnetring:



Erforderliche Welle / Toleranz: $\varnothing 30_{h6}$

Ohne Aluminium-Schutzring
Verwendung bis max. 1000 U/min

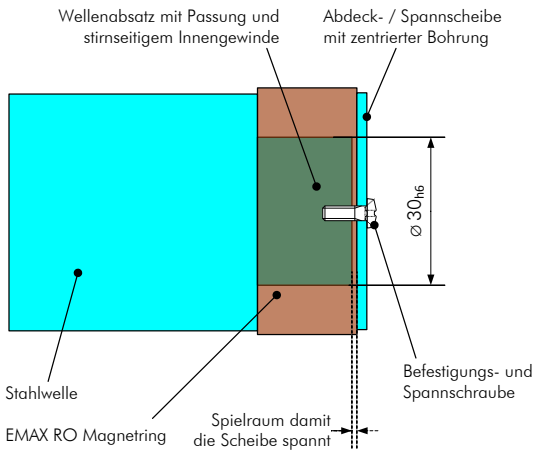


Erforderliche Welle / Toleranz: $\varnothing 30_{h6}$

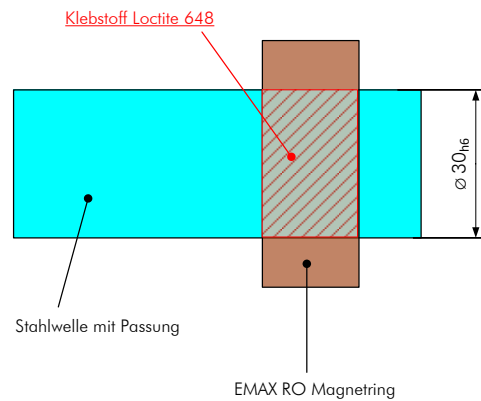
Mit Aluminium-Schutzring
Verwendung bis max. 20000 U/min

Magnetring - Montagevorschläge:

Beispiel Schraubmontage:



Beispiel Klebmontage:



Zubehör:

Magnetring

MR 00 051 030 206 0032 050 2 14021
(ohne Aluminium-Schutzring)
MR 00 051 030 206 0032 050 2 14021
(mit Aluminium-Schutzring)
Auflösung 16 000 Messschritte / Umdrehung

PNO1

SSI / PROFIBUS Converter

DKA-00-RCF0-050-XXX-12-T-D-S

Anschlusskabel für EMAX-RO Geräteseite mit 12-pol. M12-Buchse, Kabellänge 5,0 m, Kundenseite m. offenem Kabelende, 12-adrig, paarweise verseilt, schleppkettentauglich, mit Schirm