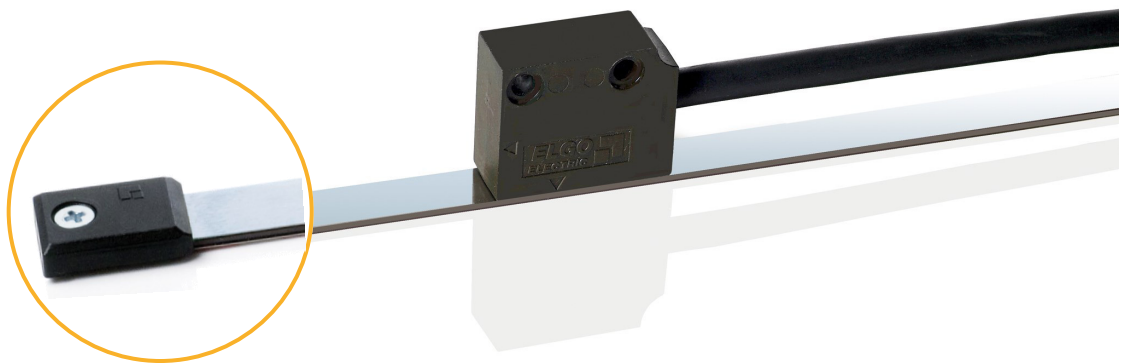


SERIE LMIX22

Sistema di misura lineare magnetico con risoluzione selezionabile e segnale di riferimento opzionale



- Con indice d'impulso periodico o impulso di riferimento opzionale
- Distanza sensore / banda magnetica fino a 2 mm
- Uscite differenziali HTL o TTL Line Driver
- Risoluzione variabile con 4 flanche di valutazione (su richiesta)
- Precisione di ripetizione ± 1 incremento
- Piccolo sensore con elettronica di valutazione integrata
- Emissione del segnale rettangolare proporzionale alla velocità

LMIX22 - Sistema di misura lineare magnetico incrementale

In generale

Il sistema lineare magnetico LMIX22 si basa sul principio del sensore LMIX2 ed ampia l'attuale gamma dei prodotti della serie LMIX offrendo due vantaggi considerevoli:

1. si può scegliere liberamente la risoluzione indicandola nell'ordine d'acquisto;
2. si può avere un segnale di riferimento opzionale per mezzo di un angolo magnetico (codice 007) o tramite una seconda traccia sulla banda magnetica (codice 027).

Nonostante le esigue dimensioni, l'elettronica di conversione è integrata nella testina del sensore. Può essere ordinato anche un LMIX22 da installare verticalmente: nell'ordinativo dovrà essere indicata l'opzione „L” (si veda il codice descrittivo per gli ordini). Nel caso si sia scelta l'opzione „L”, si deve fare attenzione e tenere presente che la posizione del circuito stampato interno del sensore è trasposta di 90° e, pertanto, un'installazione orizzontale od una scansione non sono più possibili.

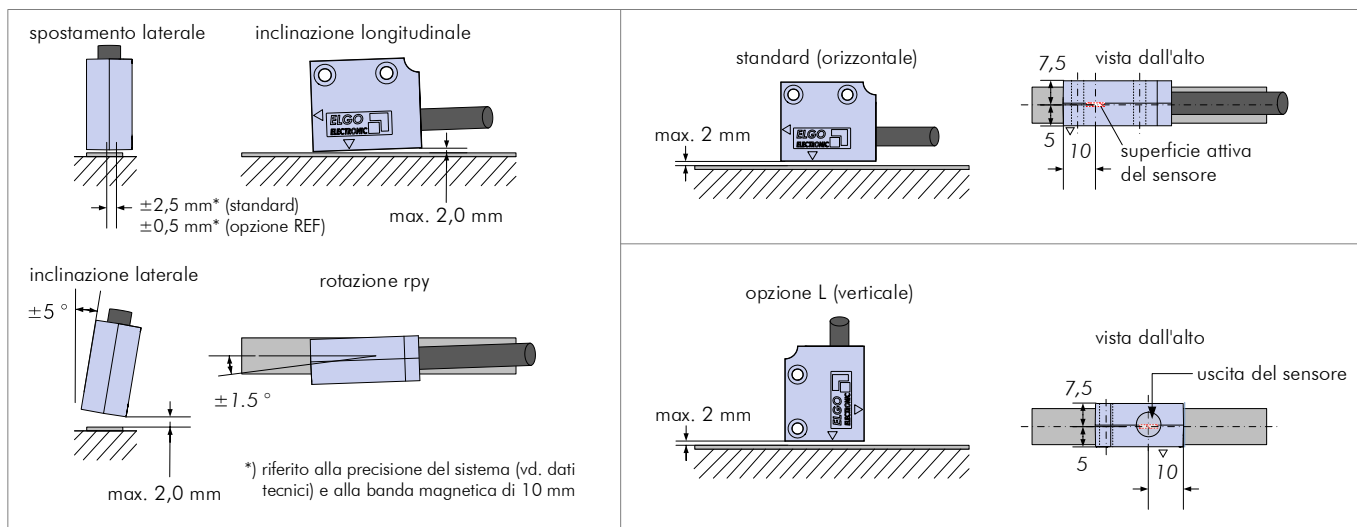
Versione LMIX22-007

Invece che l'indice d'impulso periodico Z / Z', nella versione LMIX22-007 viene emesso - nella posizione dell'angolo magnetico opzionale MW-007- un impulso di riferimento R / R'. Si veda il riepilogo grafico nell'ultima pagina.

Versione LMIX22-027

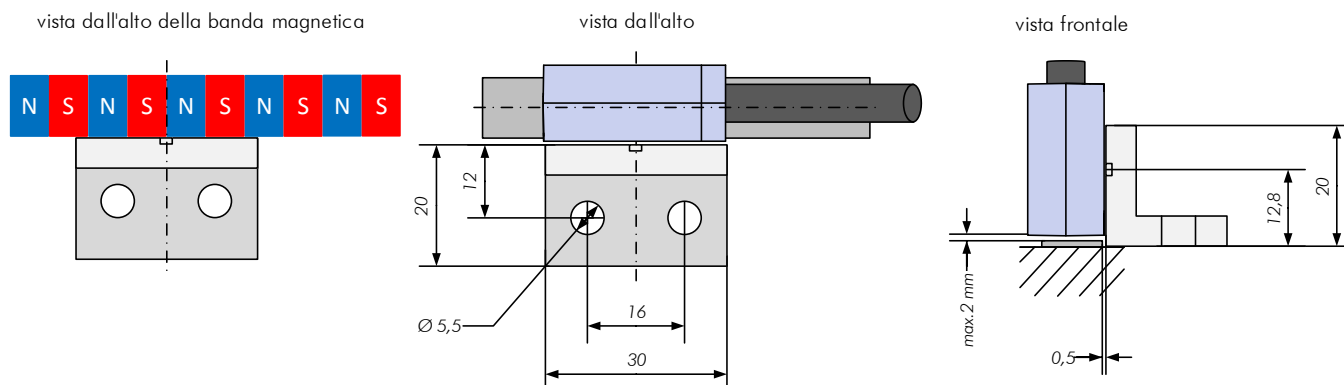
Invece che l'indice d'impulso periodico Z / Z', nella versione LMIX22-027 viene emesso - alla posizione desiderata sulla banda magnetica - un impulso di riferimento R / R'. Per questo è necessaria una banda magnetica a due tracce del tipo MB20-50-10-2. La posizione desiderata dell'impulso di riferimento può essere definita nel codice d'ordine della banda magnetica. Si veda il riepilogo grafico nell'ultima pagina.

Installazione del LMIX22



Montaggio dell'angolo magnetico opzionale MW-007

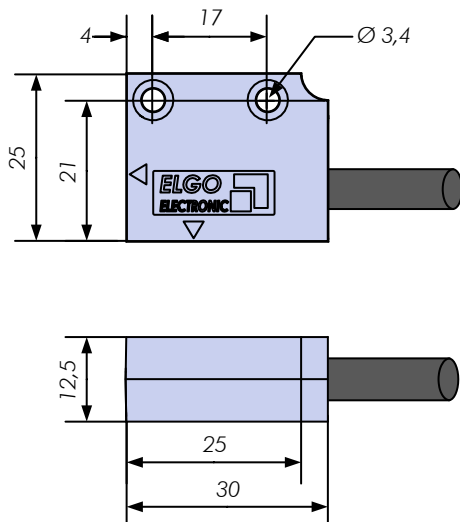
Il montaggio dell'angolo deve avvenire nel centro del cambio di polo desiderato (rilevato con l'acclusa pellicola di lettura poli).



Dati tecnici

LMIX22	
Dati meccanici	
Principio di misura	Incrementale
Precisione di ripetizione	±1 incremento
Uscita del segnale	Proporzionale alla velocità
Precisione del sistema in μm a 20°C	±(25 μm + 20 μm x L) (L = lunghezza da misurare in metri)
Distanza Sensore - Banda	max. 2,0 mm
Materiale custodia sensore	Pressofusione di zinco
Max. lunghezza del cavo	5V/5V-TTL = 10m 10-30 V / 10-30 V = 30 m 10-30 V / 5 V-TTL = 50 m
Peso	ca. 35 g senza cavo; Cavo ca. 60 g/metro
Dati elettrici	
Tensione di alimentazione	5 VDC oppure 10... 30 VDC
Ondulazione residua	10 ... 30 VDC: < 10 %
Consumo elettrico	5 VDC: max. 200 mA 10 ... 30 VDC: max. 150 mA
Velocità del processo	max. 4 m/s (con risoluzione di 10 μm)
Uscite differenziali	TTL Line Driver oppure HTL
Segnali in uscita	A, A', B, B', Z, Z' (optional R, R')
Emissione frequenza per canale con risoluzione di 10 μm	TTL: max. 100 KHz con 4,0 m/s HTL: max. 100 KHz con 4,0 m/s Ad utilizzazione ottimale
Corrente in uscita	20 mA (per canale)
Impulso di riferimento R / R' per le versioni 007 e 027	LMIX22-007: emissione nella posizione dell'angolo magnetico. LMIX22-027: emissione alla posizione desiderata sulla traccia aggiuntiva della banda
Indice d'impulso Z / Z'	Ciclico ogni 5 mm
Condizioni ambientali	
Temperatura magazzino	-25 ... +85 °C
Temperatura funzionamento	-10 ... +70 °C (-25 ... +85 C su richiesta)
Umidità nell'aria	max. 95 %, senza condensa
Classe di protezione	IP67

Dimensioni



Codice descrittivo per ordini

Per l'ordinativo si prega di usare i seguenti codici:

LMIX22 - $\overline{A} \overline{A} \overline{A} - \overline{B} \overline{B} . \overline{B} - \overline{C} \overline{C} \overline{C} \overline{C} - \overline{D} \overline{D} - \overline{E} \overline{E} \overline{E}$

A SN-Numero

- 000 = ELGO standard
- 001 = prima versione speciale
- 007 = impulso di riferimento tramite angolo magnetico (MW-007)
- 027 = impulso di riferimento sulla seconda traccia della banda

B Lunghezza del cavo del sensore in XX,X m (1,5 m standard)

C Risoluzione in μm

- 2N50 = 2,5
- 3N12 = 3,125
- 0005 = 5
- 0010 = 10
- 0020 = 20
- 0025 = 25
- 0040 = 40
- 0050 = 50
- 0100 = 100
- 0125 = 125
- 0200 = 200
- 0312 = 312,5
- 0625 = 625

D Alimentazione / Uscite differenziali

- 00 = 10 ... 30 VDC / HTL
- 01 = 10 ... 30 VDC / TTL line driver
- 11 = 5 VDC / TTL line driver

E Opzioni

(possibile più di una)

- D1 = connessione tramite D-SUB 9-pol. (assegnazione standard)
- D2 = connessione tramite D-SUB 9-pol. (assegnazione 18-50)
- D3 = connessione tramite connettore rotondo (assegnazione MIX)
- L = posizione verticale

Esempio:

LMIX22 - 000 - 01.5 - 2N50 - 00 - D1
AAA - BB.B - CCCC - DD - EE

LMIX22 versione standard, con lunghezza del cavo di 1,5 m, risoluzione 2,5 μm , 10-30 V alimentazione / uscita HTL e connessione standard tramite D-SUB 9-pol.

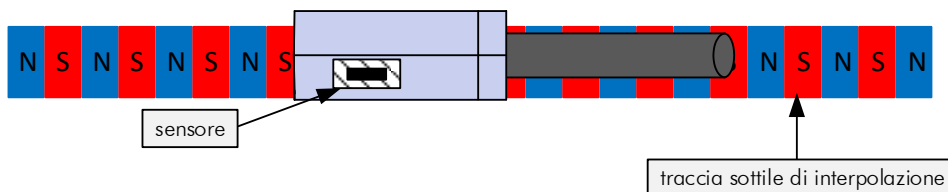
Il Suo ordine:

LMIX22 - $\overline{A} \overline{A} \overline{A} - \overline{B} \overline{B} . \overline{B} - \overline{C} \overline{C} \overline{C} \overline{C} - \overline{D} \overline{D} - \overline{E} \overline{E} \overline{E}$

Differenze delle versioni

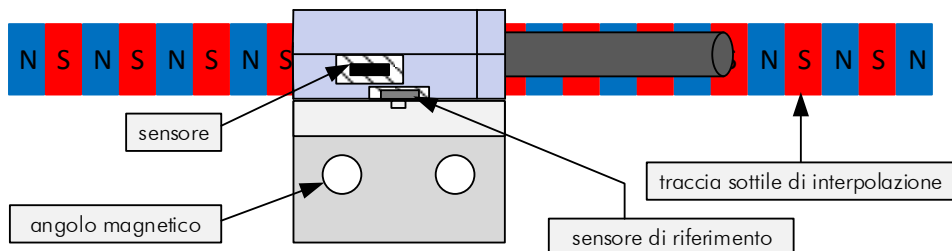
Standard 000:

standard, senza impulso di riferimento (banda magnetica a una sola traccia)
banda magnetica: MB20-0-10-1-R



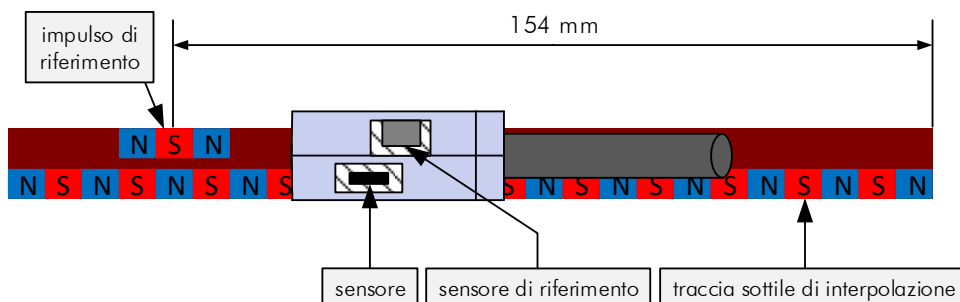
Version 007:

impulso di riferimento tramite angolo magnetico (banda magnetica a una sola traccia)
banda magnetica: : MB20-50-10-1-R



Version 027:

impulso di riferimento sulla traccia aggiuntiva (banda magnetica a due tracce)
banda magnetica: MB20-50-10-2-R-REF0154 (esempio)



Accessori

MB20-50-10-1-R	Banda magnetica ad una traccia per LMIX22-000 e LMIX22-007
MB20-50-10-2-R	Banda magnetica a due tracce per LMIX22-027 (con traccia aggiuntiva per l'impulso di riferimento)
MW-007	Angolo di montaggio con impulso di riferimento integrato per la versione speciale 007 (<i>Codice-Articolo 733282100</i>)
Set cappucci 10 mm	2 cappucci finali (10 mm) per la banda magnetica (incluse 2 viti M3); per un fissaggio aggiuntivo (radiale o lineare) o per la protezione delle estremità della banda magnetica (<i>Codice-Articolo 731031002</i>)
AP1.0	Profilo di copertura in alluminio
FW20.70	Carrello-guida per il sensore LMIX22
FS2050-000-XXXX	Guida metallica per il sensore LMIX22 (inclusiva di banda magnetica)
FS-1000	Guida metallica per il sensore LMIX22 senza banda magnetica
FBK80	Profilo-guida per banda magnetica BK80
AFBK80	Profilo di collegamento per la congiunzione dell'FBK80

