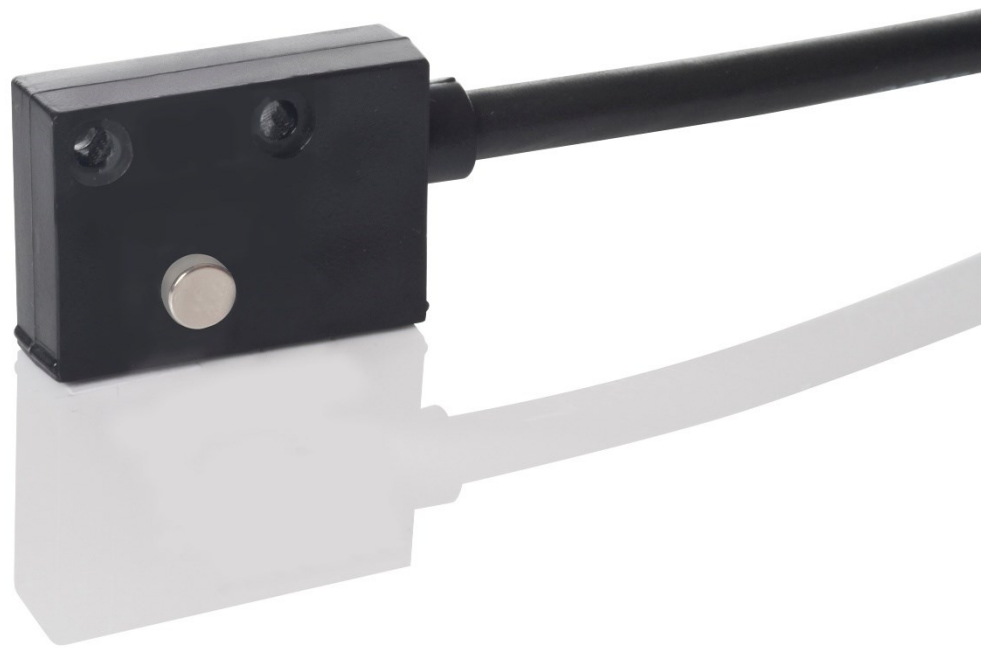


SERIE MIRE

Magnetischer, rotativer Inkremental-Impulsgeber



- Rotatives Winkelmesssystem
- 1,40625° Auflösung (bei Vierflankenauswertung)
- Drehzahlen bis zu 10.000 Umdrehungen pro Minute
- Direkte Messung an Motorwelle oder Achse möglich
- Verschleißfreies und berührungsloses Messprinzip

MIRE - Magnetischer, rotativer Inkremental-Impulsgeber

Allgemeines:

MIRE=Magnetic Incremental Rotary Encoder. Das Winkelmesssystem MIRE ist eine Kombination aus einem Sensor und einem Rundmagnet. Der Magnet wird direkt auf die Motorwelle oder eine Achse montiert, daher ist eine sehr einfache und schnelle Installation gewährleistet. Das MIRE eignet sich besonders für die rotative Winkelmessung.

Der Sensorkopf ist mit seiner hohen Schutzklasse IP64 gegen jegliche Art von Staub und Schmutz resistent und absolut verschleißfrei. Die Auflösung des Magnetsensors beträgt $1,40625^\circ$ bei vierfacher Flankenbewertung. Die maximale Drehzahl des Magneten liegt bei 10.000 Umdrehungen pro Minute.

Wichtige Merkmale:

- Rotatives Winkelmesssystem
- Auflösung von $1,40625^\circ$
- Bis zu 10.000 Umdrehungen pro Minute
- Direkte Messung an Motorwelle oder Achse möglich
- Kein Verschleiß durch berührungsloses Messprinzip

Der Magnet:

Der Rundmagnet hat einen Durchmesser von 6 mm und eine Höhe von 2,5 mm. Eine der beiden flachen Seiten muss mittig zur Sensormitte ausgerichtet werden; es spielt allerdings keine Rolle, welche Seite. **Achtung:** Das Messsystem darf ausschließlich mit dem separat erhältlichen ELGO „DRM-Magneten“ betrieben werden!

Magnetabstand:

Der ideale Abstand von Magnet zur aktiven Sensorfläche des Messsystems beträgt 0,2 bis 1,0 mm. Außerhalb dieses Bereichs ist die Genauigkeit nicht mehr gewährleistet! Als Unterstützung beim Einrichten des Abstands dienen die zwei seitlich angebrachten LEDs (siehe Abbildung unten auf nächster Seite).

Befestigung des Magneten:

Der Magnet kann entweder geklebt oder z. B. direkt in eine Welle oder einen Führungskörper gebettet werden, solange diese(r) aus nichtmagnetischem Material wie z. B. Edelstahl, V2A, V4A oder Aluminium gefertigt ist. Der Magnet und die Klebestelle muss vor der Verklebung sauber und fettfrei sein. Bei einer Verklebung mit Kunststoff empfiehlt es sich, diesen vorher mit einem feinem Schleifpapier leicht anzuschleifen.

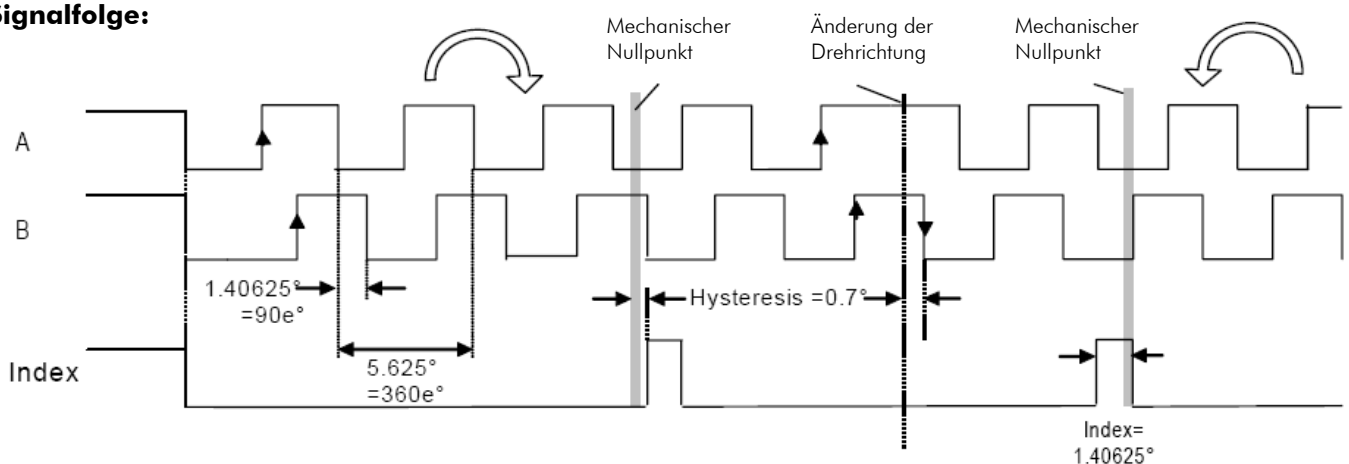
Geeignete Klebstoffe:

- LOCTITE 405 (Viskosität flüssig, Aushärtung in ca. einer Minute)
- LOCTITE 409 (Viskosität gel-artig, Aushärtung in ca. zwei Minuten).

Funktion:

Bei einer vollen Umdrehung des Magneten (360°) liefert der Sensor 64 Impulse. Dies entspricht bei einer Vierflankenbewertung 256 Inkrementen. Die Winkelauflösung beträgt bei Vierflankenbewertung $1,40625^\circ$. Die maximale Drehzahl ohne Verluste von Inkrementen beträgt 10.000 U/min des Magneten.

Signalfolge:



MIRE - Magnetischer, rotativer Inkremental-Impulsgeber

Technische Daten:

Mechanische Daten

Messprinzip	inkremental, rotativ
Wiederholgenauigkeit	+/- 1 Inkrement
Systemgenauigkeit in Winkelgraden bei 20° C	+/- 1 Inkrement bzw. +/- 1,40625°
Abstand Sensor/Magnet	0,2 ... 1,0 mm
Ø Rundmagnet	6 mm
Sensorgehäuse-Material	Hotmelt Kunststoff
Abmessungen Sensor	L x B x H = 35 x 10 x 25 mm
Erforderlicher Magnet	DRM Rundmagnet; Artikelbezeichnung „DRM-000-060-025“
Messwinkel	max. 360°
Anschlussart	offene Kabelenden
Gewicht	ca. 25 g ohne Kabel Kabel: ca. 60 g pro Meter

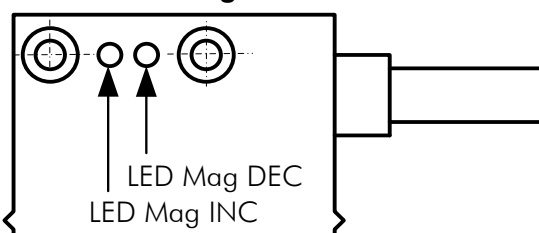
Elektrische Daten

Versorgungsspannung	10 ... 30 VDC oder 5 VDC
Restwelligkeit	10 ... 30 VDC: < 10 %, bzw. 5 VDC +/- 25 mV
Stromaufnahme	40 mA (bei unbelasteten Ausgangstreibern)
Ausgangssignale	A, A', B, B', Z, Z' (Gegentakt, dauerkurzschlussfest)
Ausgangspegel	10 ... 30 V-HTL oder 5 V-TTL
Auflösung	1,40625° (bei Vierflankenauswertung)
Flanken pro Umdrehung	256 Flanken (bei Vierflankenauswertung) = 64 Impulse
Ausgangsstrom	max. 50 mA / Kanal
Max. Drehgeschwindigkeit	10.000 U/min
Sensorkabel	1,5 m Standard (weitere auf Anfrage), schleppkettentauglich
Verfügbare Kabellängen	1,0 / 1,5 / 3,0 / 5,0 / 8,0 m
Sensorkabel Biegeradius	min. 60 mm

Umgebungsbedingungen

Betriebstemperatur	-10 ... +70° C, (-25 ... +85° C auf Anfrage)
Lagertemperatur	-25 ... +85° C
Schutzart	IP64
Luftfeuchtigkeit	max. 80 %, nicht kondensierend

LEDs als Montagehilfe:



Zum Einrichten des exakten Leseabstands

Bestellbezeichnung:

Bei Bestellungen bitte nachfolgenden Code verwenden:

MIRE - $\overline{A} \overline{A} \overline{A} - \overline{B} \overline{B} \cdot \overline{B} - \overline{C} \overline{C} \overline{C} \overline{C} - \overline{D} \overline{D}$

A SN-Nummer

000 ELGO Standard
001 erste Sonderausführung

B Kabellängen

1,5 m (ELGO Standard)
andere auf Anfrage

C Impulse

64 Impulse pro Umdrehung

D Eingangs-/ Ausgangsspannung

00 10 ... 30 VDC / 10 ... 30 V-HTL
01 10 ... 30 VDC / 5 V-TTL
11 5 VDC / 5 V-TTL

Beispiel:

MIRE - 000 - 03.0 - 0064 - 00
A A A - B B . B - C C C C - D D

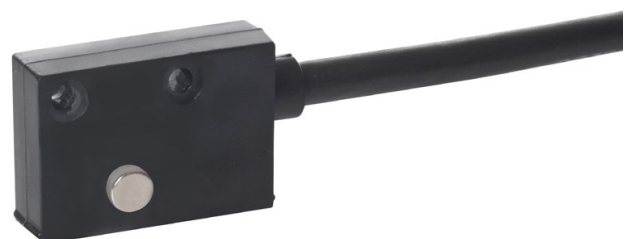
MIRE nach ELGO Standard, mit 3,0 m Kabellänge, 64 Impulse pro Umdrehung, Versorgung 10 ... 30 VDC Versorgung / 10 ... 30 VDC Ausgangspegel.

Ihre Bestellung:

MIRE - $\overline{A} \overline{A} \overline{A} - \overline{B} \overline{B} \cdot \overline{B} - \overline{C} \overline{C} \overline{C} \overline{C} - \overline{D} \overline{D}$

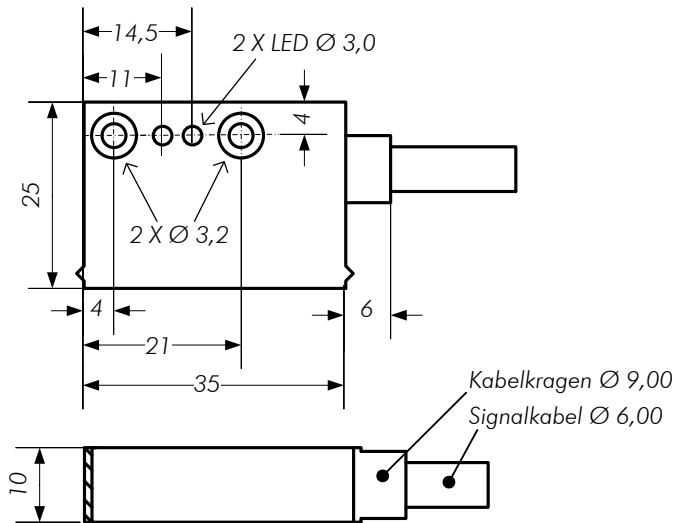
Zubehör:

Bestellbezeichnung	Beschreibung
DRM-000-060-025	DRM-Rundmagnet für MIRE

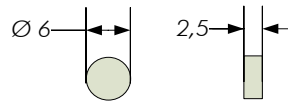


MIRE - Magnetischer, rotativer Inkremental-Impulsgeber

Abmessungen MIRE-Sensor:



Abmessungen Rundmagnet:



Aktive Sensorfläche:

