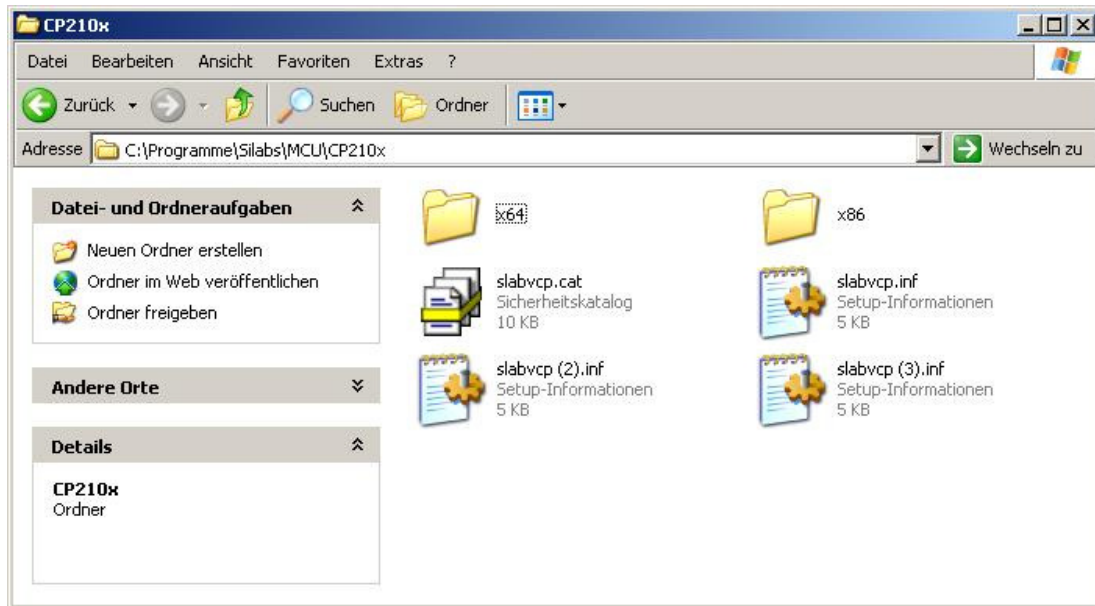


Treiberproblem Silabs CP2102 lösen

1. Laden Sie den aktuellen, zu Ihrem Betriebssystem passenden Treiber von unserer Internetseite [1] oder unter [2] herunter.
2. Starten Sie die Installationsroutine „CP210x_VCP_Win2K_XP_S2K3.exe“ bzw. „CP210x_VCP_Win7.exe“. Folgen Sie dann den Bildschirmanweisungen.
3. Im Anschluss an die Installation des Treibers fügen Sie bitte die Dateien „slabvcp (2).inf“ und „slabvcp (3).inf“ in das Installationsverzeichnis des Treibers ein.



4. Stecken Sie jetzt den USB-Stick ein und befolgen Sie die Anweisungen von Windows. Ist der Stick bereits eingesteckt, so müssen Sie im Gerätemanager das mit dem Ausrufezeichen gekennzeichnete Gerät auswählen und auf der Registerkarte „Treiber“ auf die Schaltfläche „Aktualisieren...“ klicken.
5. Nun wird der Treiber korrekt zugeordnet und der USB-Stick kann verwendet werden.
6. Um den USB-Stick mit dem zertifizierten Silabs-Treiber verwenden zu können kann nach erfolgreicher Installation die PID des USB-Chips mit dem Programm [3] „CPPatchPID.exe“ auf die Silabs-ID geändert werden. Danach meldet sich der Stick als „Silicon Labs CP210x USB to UART Bridge“ und die in Punkt 3 erwähnten Dateien werden nicht mehr benötigt. Bei einer neuen Installation des USB-Sticks z.B. auf einem anderen PC ist nun nur noch die Installation des originalen Silabs-Treibers erforderlich (Punkt 3 und 4 entfallen).